

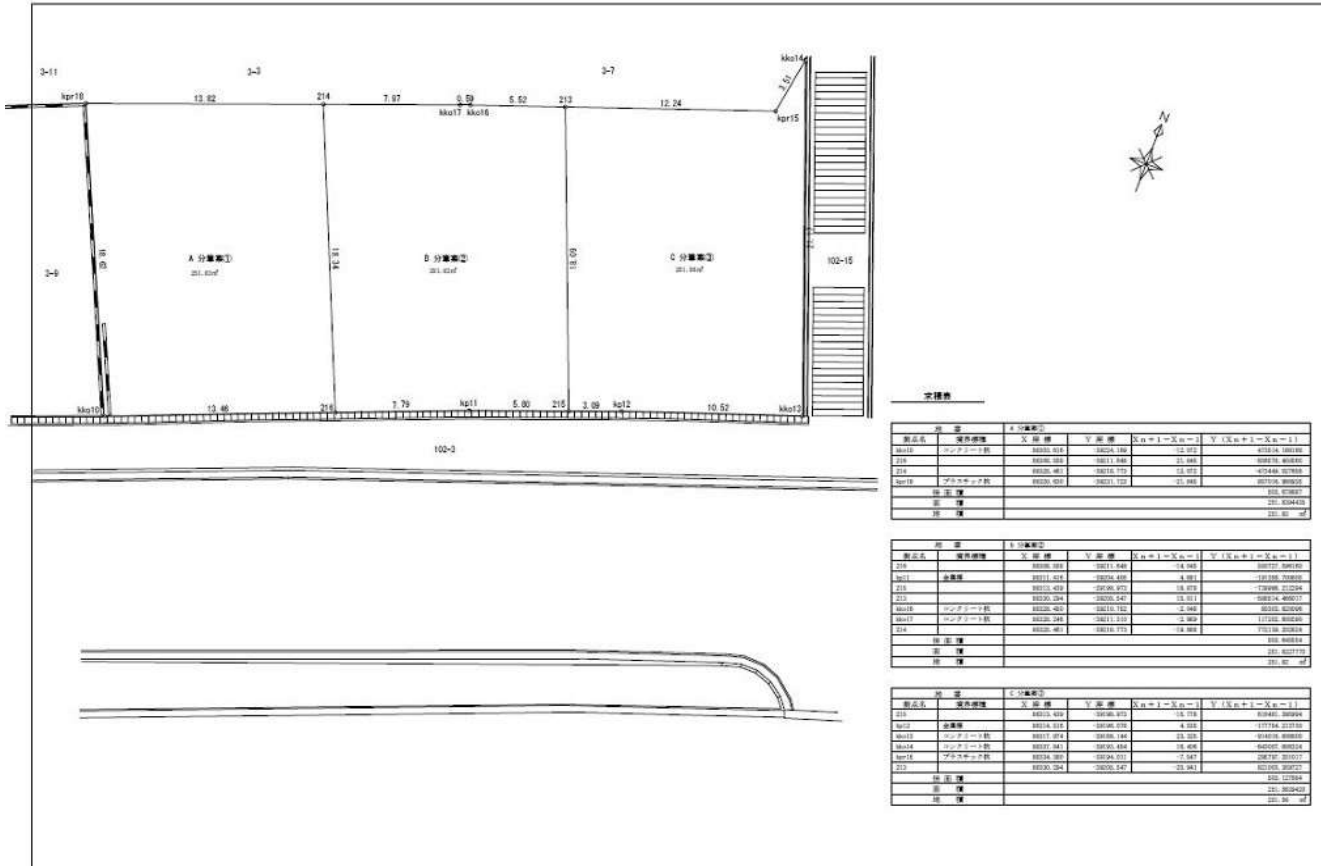
求積表

地番		A 分筆案①			
測点名	境界標種	X 座標	Y 座標	$X_{n+1} - X_{n-1}$	$Y (X_{n+1} - X_{n-1})$
kko10	コンクリート杭	88303.616	-39224.169	-12.072	473514.168168
216		88308.558	-39211.648	21.845	-856578.450560
214		88325.461	-39218.773	12.072	-473449.027656
kpr18	プラスチック杭	88320.630	-39231.723	-21.845	857016.988935
倍面積					503.678887
面積					251.8394435
地積					251.83 m <sup>2</sup>

地番		B 分筆案②			
測点名	境界標種	X 座標	Y 座標	$X_{n+1} - X_{n-1}$	$Y (X_{n+1} - X_{n-1})$
216		88308.558	-39211.648	-14.045	550727.596160
kp11	金属標	88311.416	-39204.405	4.881	-191356.700805
215		88313.439	-39198.973	18.878	-739998.212294
213		88330.294	-39205.547	15.011	-588514.466017
kko16	コンクリート杭	88328.450	-39210.752	-2.048	80303.620096
kko17	コンクリート杭	88328.246	-39211.310	-2.989	117202.605590
214		88325.461	-39218.773	-19.688	772139.202824
倍面積					503.645554
面積					251.8227770
地積					251.82 m <sup>2</sup>

地番		C 分筆案③			
測点名	境界標種	X 座標	Y 座標	$X_{n+1} - X_{n-1}$	$Y (X_{n+1} - X_{n-1})$
215		88313.439	-39198.973	-15.778	618481.395994
kp12	金属標	88314.516	-39196.078	4.535	-177754.213730
kko13	コンクリート杭	88317.974	-39186.144	23.325	-914016.808800
kko14	コンクリート杭	88337.841	-39193.454	16.406	-643007.806324
kpr15	プラスチック杭	88334.380	-39194.011	-7.547	295797.201017
213		88330.294	-39205.547	-20.941	821003.359727
倍面積					503.127884
面積					251.5639420
地積					251.56 m <sup>2</sup>

大通り沿いの分譲地です♪ 利便性◎自由ヶ丘小学校校区の土地です♪



物件種目	<b>売土地</b>		
最適用途	住宅用地		
最寄駅	鹿児島本線赤間駅		
土地積	実測251.83㎡(76.17坪)	私道面積	
価格	<b>1,780万円</b>	3.3㎡単価	23.37万円
所在地	宗像市自由ヶ丘3丁目3-8		
交通	鹿児島本線赤間駅 徒歩23分		
土地権利	所有権	地目	宅地
都市計画	市街化	用途地域	一種低層
建ぺい率	40%	容積率	50%
他の法令上の制限			
地勢	高台		
引渡条件	現況渡		
現況	更地	引渡日	即時
接道状況	一方		
設備			
備考			

(公社)福岡県宅建物取引業協会 福岡県知事免許(1)第18641号 宗像市公園通り1丁目11-1

(一社)九州不動産公正取引協議会加盟



**(株)Fifty fifty**

TEL 0940-62-2263

FAX 0940-51-3642

客付会社様へ

- 手数料：分かれ
- 取引態様：専属専任媒介
- 情報公開日：2023年5月26日