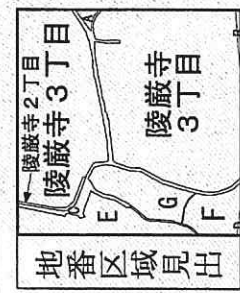


(座標値種別：図上測定)

(注) 地図に準ずる図面は、土地の区画を明確にした不動産登記法所定の地図が備え付けられるまでの間、これに代わるものとして備え付けられている図面で、土地の位置及び形状の概略を記載した図面です。



陵殿寺4丁目
陵殿寺
陵殿寺
陵殿寺2丁目
陵殿寺
陵殿寺3丁目

請求部分	所在	宗像市陵殿寺三丁目	地番	629番1	種類	地籍図
出力縮尺	精度区分	乙一	分類	地図に準ずる図面	補記事項	
作成年月日	座標系番号又は記号	II	付年月日(原図)			

これは地図に準ずる図面に記録されている内容を証明した書面である。

令和5年3月22日
福岡法務局福岡出張所
登記官



山下幸伸

地図整理番号：M09129
(1/2)

7 655-11
7 440-13
カ 440-9
ヨ 629-11
タ 17
レ 18-13
ソ 18-14
リ 20-2
ネ 608-14
ナ 608-8
フ 622-4
ム 1050

G 目録
目録

表題部 (土地の表示)		調製	平成16年3月15日	不動産番号	2917000328451
地図番号	S25	筆界特定	余白		
所在	宗像市陵厳寺三丁目			余白	
①地番	②地目	③地積	m ² 原因及びその日付〔登記の日付〕		
629番1	田	274	本番1、本番4ないし本番7に分筆 〔昭和41年10月26日〕		
余白	余白	2288	③629番4ないし629番7を合筆 〔昭和50年11月20日〕		
余白	余白	1742	③629番1、629番8に分筆 〔昭和50年11月20日〕		
余白	余白	2288	③629番8を合筆 〔昭和50年12月2日〕		
余白	余白	1725	③629番1、629番9に分筆 〔昭和50年12月2日〕		
余白	余白	1555	③629番1、629番10に分筆 〔平成12年10月16日〕		
余白	余白	余白	昭和63年法務省令第37号附則第2条第2項の規定により移記 平成16年3月15日		
余白	余白	1499	③錯誤 ③629番1、629番11に分筆 〔令和4年10月4日〕		
余白	余白	687	③629番1、629番12ないし629番15に分筆 〔令和5年3月17日〕		

権利部 (甲区) (所有権に関する事項)			
順位番号	登記の目的	受付年月日・受付番号	権利者その他の事項
1	所有権移転	平成15年6月19日 第10261号	原因 平成14年6月14日相続 所有者 宗像市陵厳寺三丁目2番19号 吉田洋子 順位7番の登記を移記
	余白	余白	昭和63年法務省令第37号附則第2条第2項の規定により移記 平成16年3月15日



これは登記記録に記録されている事項の全部を証明した書面である。ただし、登記記録の乙区に記録されている事項はない。

令和5年3月22日
福岡法務局福岡出張所

登記官

山下幸伸



* 下線のあるものは抹消事項であることを示す。

表題部 (土地の表示)		調製	余白	不動産番号	2917010071638
地図番号	S25	筆界特定	余白		
所在	宗像市陵敵寺三丁目			余白	
①地番	②地目	③地積	m ²	原因及びその日付〔登記の日付〕	
629番12	田	201		629番1から分筆 〔令和5年3月17日〕	

権利部 (甲区) (所有権に関する事項)			
順位番号	登記の目的	受付年月日・受付番号	権利者その他の事項
1	所有権移転	平成15年6月19日 第10261号	原因 平成14年6月14日相続 所有者 宗像市陵敵寺三丁目2番19号 吉田洋子 順位1番の登記を転写 令和5年3月17日受付 第4634号



これは登記記録に記録されている事項の全部を証明した書面である。ただし、登記記録の乙区に記録されている事項はない。

令和5年3月22日
福岡法務局福岡出張所

登記官

山下幸伸



表題部 (土地の表示)		調製	余白	不動産番号	2917010071639
地図番号	S25	筆界特定	余白		
所在	宗像市陵厳寺三丁目			余白	
①地番	②地目	③地積	m ²	原因及びその日付〔登記の日付〕	
629番13	田	201		629番1から分筆 〔令和5年3月17日〕	

権利部 (甲区) (所有権に関する事項)			
順位番号	登記の目的	受付年月日・受付番号	権利者その他の事項
1	所有権移転	平成15年6月19日 第10261号	原因 平成14年6月14日相続 所有者 宗像市陵厳寺3丁目2番19号 吉田洋子 順位1番の登記を転写 令和5年3月17日受付 第4634号



これは登記記録に記録されている事項の全部を証明した書面である。ただし、登記記録の乙区に記録されている事項はない。

令和5年3月22日
福岡法務局福岡出張所

登記官

山下幸伸



* 下線のあるものは抹消事項であることを示す。

整理番号 D22586 (1/1)

1/1

表題部 (土地の表示)		調製	余白	不動産番号	2917010071640
地図番号	S25	筆界特定	余白		
所在	宗像市陵敵寺3丁目			余白	
①地番	②地目	③地積	m ²	原因及びその日付〔登記の日付〕	
629番14	田	203		629番1から分筆 〔令和5年3月17日〕	

権利部 (甲区) (所有権に関する事項)			
順位番号	登記の目的	受付年月日・受付番号	権利者その他の事項
1	所有権移転	平成15年6月19日 第10261号	原因 平成14年6月14日相続 所有者 宗像市陵敵寺3丁目2番19号 吉田洋子 順位1番の登記を転写 令和5年3月17日受付 第4634号



これは登記記録に記録されている事項の全部を証明した書面である。ただし、登記記録の乙区に記録されている事項はない。

令和5年3月22日
福岡法務局福岡出張所

登記官

山下幸伸



* 下線のあるものは抹消事項であることを示す。

整理番号 D22587 (1/1)

1/1

表題部 (土地の表示)		調製	余白	不動産番号	2917010071641
地図番号	S25	筆界特定	余白		
所在	宗像市陵厳寺三丁目			余白	
①地番	②地目	③地積	m ²	原因及びその日付〔登記の日付〕	
629番15	田	205		629番1から分筆 〔令和5年3月17日〕	

権利部 (甲区) (所有権に関する事項)			
順位番号	登記の目的	受付年月日・受付番号	権利者その他の事項
1	所有権移転	平成15年6月19日 第10261号	原因 平成14年6月14日相続 所有者 宗像市陵厳寺三丁目2番19号 吉田洋子 順位1番の登記を転写 令和5年3月17日受付 第4634号



これは登記記録に記録されている事項の全部を証明した書面である。ただし、登記記録の乙区に記録されている事項はない。

令和5年3月22日
福岡法務局福岡出張所

登記官

山下幸伸



令和5年3月22日
これは図面に記録されている内容を証明した書面である。
福岡法務局福岡出張所

登記官

山下幸伸



地番 629-1, 629-12ないし629-15
土地の所在 宗像市陵殿寺三丁目

地積測量図

2/2

求積表

地番		㊦ 629-1				
測点名	境界標種	X座標	Y座標	X _{n+1} -X _{n-1}	Y(X _{n+1} -X _{n-1})	
MK20	新設金属標	89844.506	-38322.487	30.379	-1164198.832573	
MK19	新設金属標	89845.153	-38315.418	2.332	-89351.554776	
MK18	既設プラスチック杭	89846.838	-38308.710	0.001	-38.308710	
MK17	既設プラスチック杭	89845.154	-38306.227	-15.139	579917.970553	
MK16	既設プラスチック杭	89831.699	-38303.705	-14.364	550194.418620	
P8		89830.790	-38303.555	1.373	-52590.781015	
P9		89833.072	-38320.496	-8.719	334116.404624	
P7		89822.071	-38321.977	-21.165	811084.643205	
P5		89811.907	-38323.347	-20.477	784747.176519	
P2		89801.594	-38324.736	-18.439	706669.807104	
P3		89793.468	-38325.830	-7.766	297638.395780	
MK39	既設金属標	89793.828	-38326.427	9.854	-377668.611658	
MK38	既設金属標	89803.322	-38339.378	10.175	-390103.171150	
MK37	既設金属標	89804.003	-38340.455	0.930	-35656.623150	
MK36	既設金属標	89804.252	-38341.731	0.592	-22698.304752	
MK35	既設金属標	89804.595	-38344.205	0.336	-12883.652880	
MK34	既設金属標	89804.588	-38344.797	-0.341	13075.575777	
MK33	新設金属標	89804.254	-38347.484	0.127	-4870.130468	
MK32	新設金属標	89804.715	-38347.863	1.494	-57291.707322	
MK31	新設金属標	89805.748	-38348.546	2.118	-81222.220428	
MK30	新設金属標	89806.833	-38349.114	1.351	-63314.387214	
MK29	新設金属標	89807.399	-38349.377	1.162	-44561.917974	
MK28	新設金属標	89807.777	-38349.474	1.194	-45789.271956	
MK27	新設金属標	89808.593	-38349.556	1.202	-46096.166312	
MK26	新設金属標	89809.197	-38349.581	1.657	-63545.255717	
MK25	新設金属標	89810.250	-38349.488	1.820	-69796.068160	
MK24	新設金属標	89811.017	-38349.389	2.553	-97905.990117	
MK23	新設金属標	89812.803	-38349.032	6.096	-233775.699072	
MK22	新設金属標	89817.113	-38348.100	1.971	-75584.105100	
MK21	新設プラスチック杭	89814.774	-38326.492	27.393	-1049877.595356	
倍面積					-1375.963678	
面積					687.9818390	
地積					687.98 m ²	

地番		㊦ 629-12				
測点名	境界標種	X座標	Y座標	X _{n+1} -X _{n-1}	Y(X _{n+1} -X _{n-1})	
P1		89799.113	-38306.320	10.958	-419760.654560	
P2		89801.594	-38324.736	-5.645	216343.134720	
P3		89793.468	-38325.830	-11.595	444387.998850	
MK40	既設プラスチック杭	89789.999	-38320.090	-8.578	328709.732020	
BP1	新設プラスチック杭	89784.890	-38311.039	0.637	-24404.131843	
MK3	既設プラスチック杭	89790.636	-38309.280	14.223	-544872.889440	
倍面積					403.189747	
面積					201.6948735	
地積					201.69 m ²	

地番		㊦ 629-13				
測点名	境界標種	X座標	Y座標	X _{n+1} -X _{n-1}	Y(X _{n+1} -X _{n-1})	
P1		89799.113	-38306.320	-1.911	73203.377520	
MK4	既設プラスチック杭	89799.683	-38306.121	3.143	-120396.138303	
MK5	既設プラスチック杭	89802.256	-38305.285	5.182	-198497.986870	
MK6	既設プラスチック杭	89804.865	-38304.561	5.244	-200859.117884	
MK7	既設プラスチック杭	89807.500	-38303.951	4.385	-167962.825135	
P4		89809.250	-38303.625	4.407	-168804.075375	
P5		89811.907	-38323.347	-7.656	293403.544632	
P2		89801.594	-38324.736	-12.794	490326.672384	
倍面積					403.450969	
面積					201.7254845	
地積					201.72 m ²	

地番		㊦ 629-14				
測点名	境界標種	X座標	Y座標	X _{n+1} -X _{n-1}	Y(X _{n+1} -X _{n-1})	
P4		89809.250	-38303.625	-1.746	66878.129250	
MK8	新設金属標	89810.161	-38303.456	3.590	-137509.407040	
MK9	新設金属標	89812.840	-38303.077	5.372	-205764.129644	
MK10	新設金属標	89815.533	-38302.815	5.394	-206605.384110	
MK11	新設金属標	89818.234	-38302.670	3.936	-150759.309120	
P6		89819.469	-38302.657	3.837	-146967.294909	
P7		89822.071	-38321.977	-7.562	289790.790074	
P5		89811.907	-38323.347	-12.821	491343.631887	
倍面積					407.026388	
面積					203.5131940	
地積					203.51 m ²	

地番		㊦ 629-15				
測点名	境界標種	X座標	Y座標	X _{n+1} -X _{n-1}	Y(X _{n+1} -X _{n-1})	
P6		89819.469	-38302.657	-1.131	43320.305067	
MK12	既設プラスチック杭	89820.940	-38302.642	4.176	-159951.832992	
MK13	既設プラスチック杭	89823.645	-38302.733	5.403	-206949.666399	
MK14	新設金属標	89826.343	-38302.940	5.384	-206223.028960	
MK15	新設金属標	89829.029	-38303.264	4.447	-170334.615008	
P8		89830.790	-38303.555	4.043	-154861.272865	
P9		89833.072	-38320.496	-8.719	334116.404624	
P7		89822.071	-38321.977	-13.603	521293.853131	
倍面積					410.146598	
面積					205.0732990	
地積					205.07 m ²	

基準点及び引照点座標一覧

点名	X座標	Y座標	備考
改ST21-9	89852.786	-38304.032	4級基準点(金属標)
改ST21-10	89861.753	-38235.736	4級基準点(金属標)
IN1	89849.706	-38321.425	引照点(金属標)
IN2	89810.710	-38297.712	引照点(金属標)

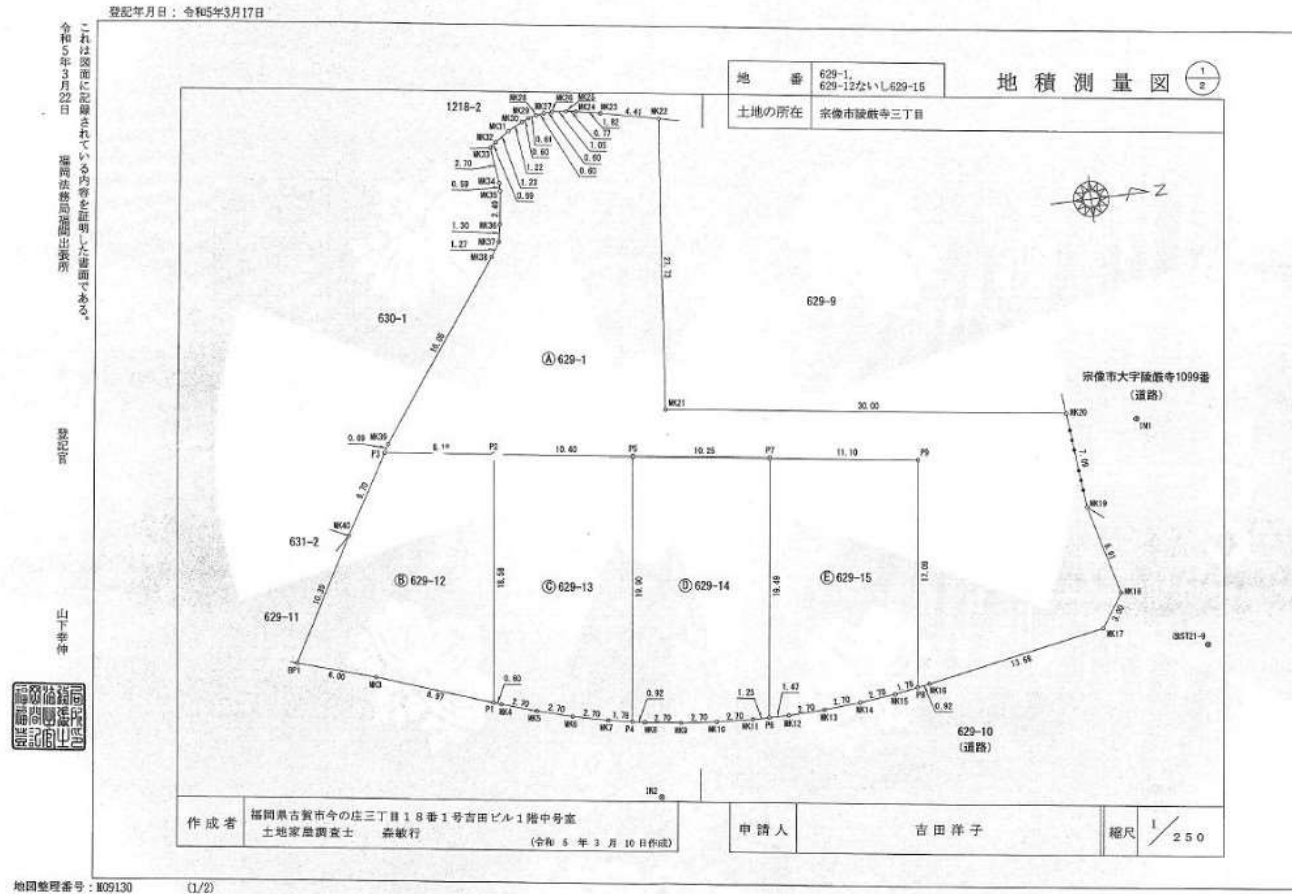
測量年月日	令和5年3月10日
測地系	世界測地系
座標系	平面直角座標系・Ⅱ系

作成者 福岡県古賀市今の庄三丁目18番1号吉田ビル1階中号室
土地家屋調査士 森敏行 (令和5年3月10日作成)

申請人 吉田洋子

縮尺 1/

工事完了前です♪4宅地の分譲地です♪上下水道宅内まで引込致します♪他宅地203.52, 201.72, 205.07㎡です♪



売土地

住宅用地

鹿兒島本線教育大前駅

土地積	公簿201.59㎡(60.98坪)	私道面積	
価格	1,350万円	3.3㎡単価	22.14万円

所在地	宗像市陵巖寺3丁目3-26		
交通	鹿兒島本線教育大前駅 徒歩8分		

土地権利	所有権	地目	宅地
都市計画	市街化	用途地域	一種低層
建ぺい率	40%	容積率	60%
他の法令上の制限			
地勢	平坦		
引渡条件	現況渡		
現況	更地	引渡日	2023年12月
接道状況	一方		
設備	上水道・下水道・側溝		
備考			

(公社)福岡県宅地建物取引業協会 福岡県知事免許(1)第18641号 宗像市公園通り1丁目11-1

(一社)九州不動産公正取引協議会加盟



(株)Fifty fifty

TEL 0940-62-2263

FAX 0940-51-3642

客付会社様へ

- 手数料：相談
- 取引態様：専属専任媒介
- 情報公開日：2023年5月26日